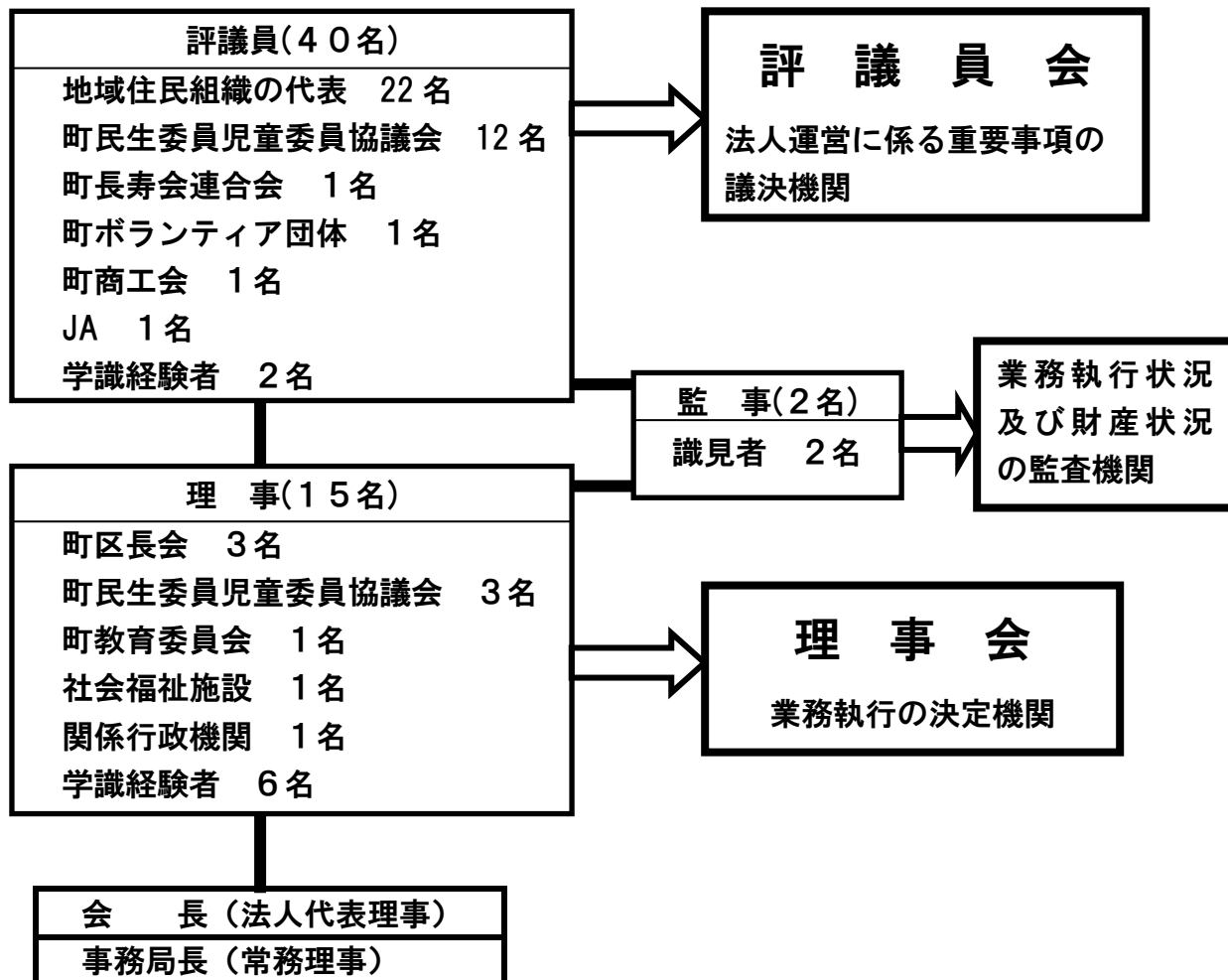


社会福祉法人玉村町社会福祉協議会 組織図

平成30年4月1日

- 社会福祉法人認可日 昭和51年12月 9日
- 社会福祉法人登記日 昭和52年 1月12日



事 務 所	事 務 局	心配ごと相談所事務局 ボランティアセンター事務局 シルバー人材センター事務局 長寿会連合会事務局 ボランティア連絡協議会事務局 共同募金会支会事務局
	居宅介護支援事業所	
	相談支援事業所	基幹相談支援センター 障害者虐待防止センター
老人福祉センター	老人福祉センター 通所介護事業所	
障害者福祉センターのぼら	就労移行支援事業所	障害者福祉施設運営委員会事務局
	就労継続支援事業所	
	生活介護事業所	
障害者福祉センターたんぼぼ	就労継続支援事業所	
	生活介護事業所	
	地域活動支援センター	