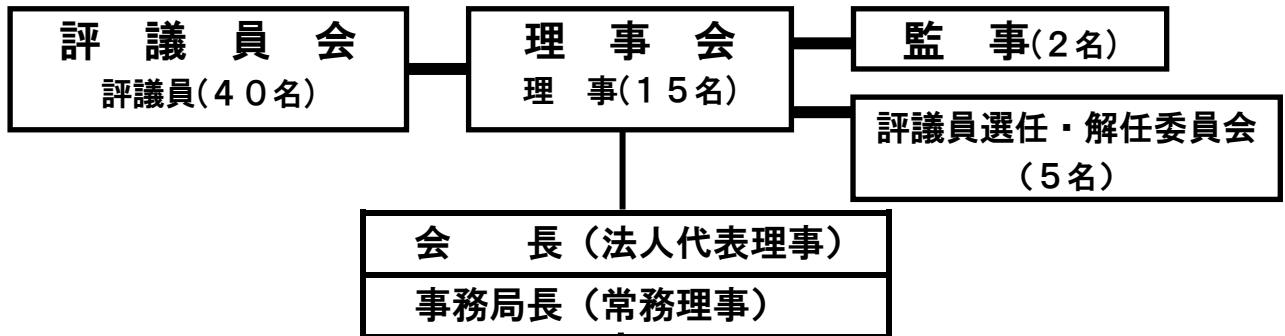


# 社会福祉法人玉村町社会福祉協議会 組織図

令和7年4月1日

- 社会福祉法人認可日 昭和51年12月 9日
- 社会福祉法人登記日 昭和52年 1月12日



障がい福祉課				地域福祉・介護福祉課				総務・経営企画課	課	
相談支援事業所	地域活動支援センター	生活介護事業所	就労継続支援事業所	生活介護事業所	就労継続支援事業所	介護保険事業 (生活支援体制整備事業)	居宅介護支援事業所	事務局	事務局	係
まちなか交流館内 事務所	障害者福祉センター たんぽぽ		障害者福祉センター のぼら		まちなか交流館内 事務所				施設	