

寒かった日々が終わり暖かい日が増えてきました。桜も咲いて気持ちよく過ごせる季節になりましたが依然と感染症が多い状況です。楽しい春を満喫しつつ、今年度も体調管理に気を付けていきましょう！

3月・活動写真

就労継続支援事業所

前橋市の箸専門店「箸久」さんで箸作り体験をしました。持ちやすい長さのお箸を選んで、それぞれ好きな色で絵付けをしてオリジナルのお箸が出来上がりました！



生活介護事業所

ジョイフル群馬玉村店で社会体験をしてきました！日替わりランチをおいしくいただきました。またみんなでお出かけランチに行きましょうね！

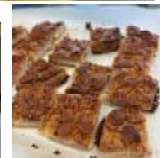
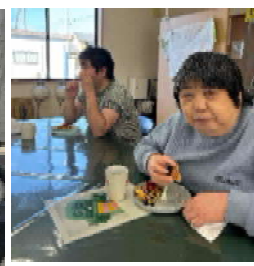
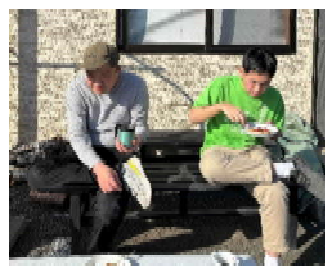
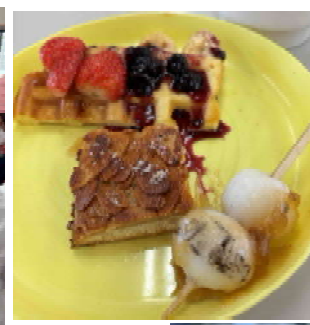




ちいきかつどうしえん
地域活動支援センター



ちょうりじっしゅう かしづく おこな だんご
調理実習としてお菓子作りを行いました！みたらし団子、ワ
ッフル、フロランタンの3種類をグループに分かれて作りまし
た！皆さんとてもがんばって作っており、どれもおいしくできま
した！新聞薪で沸かしたお湯でコーヒーも淹れて、みんな笑顔で
食べられました！



4月  の予定

せいかつかいごじぎょうしょ
生活介護事業所

おんがくりょうほう
★音楽療法



か きん こぜん ここ
24日(金) 午前・午後ふるハートホールで
おんがくりょうほうし しどう おこな
音楽療法士の指導により行います。

ちいきかつどうしえん 地域活動支援センター

きこうきょうしつ
★気功教室

ろうどくかい
★朗読会

ちいきこうりゅうかい
★地域交流会

このか もく ごぜん し あらいすみせんせい
9日(木) 午前10時から、新井泉先生の
ご指導で地域活動支援センターで行います。

にち もく ごこ し ぶん ちいきかつどう
16日(木) 午後1時30分から、地域活動
支援センターで行います。朗読ボランティア
さんによる朗読を聴きます。

にち すい ごぜん し なかひごしこうみんかん
22日(水) 午前10時から中樋越公民館
でふれあいの居場所仲ひごしの方々とモル
ックを行います。

たんぽぽみんなの予定

しんたいそくてい
★身体測定



にち すい しゅうろうけいぞくしえんじぎょうしょ
22日(水) 就労継続支援事業所

にち もく せいかつかいごじぎょうしょ
23日(木) 生活介護事業所

にち げつ ちいきかつどうしえん
27日(月) 地域活動支援センター

しんちょう たいじゅう たいしぼう けつあつ みゃくはく そくてい
身長・体重・体脂肪・血圧・脈拍の測定を
行います。

お知らせ



きゅうしょくさいかい がつようか すい
◆給食再開は4月8日(水)からとなります。

ひ つづ ちやくよう てあら しゅししょうどく かんせんよぼうたいさく てってい
◆引き続きマスクの着用、手洗い、手指消毒など、感染予防対策の徹底を
お願いいたします。利用者およびご家族が体調不良の場合、たんぽぽは
利用できません。医療機関を受診し、必ずたんぽぽにご連絡ください。

しよくいん いどう し 職員の異動をお知らせします

いどう しよくいん
～異動の職員～

なかのまさえ
中野信恵さん

がつつたちづ せいかつかいごじぎょうしょ せいかつかいごじぎょうしょ
4月1日付で生活介護事業所たんぽぽから生活介護事業所のば
らへ異動となりました。生活介護事業所たんぽぽで7年間お世話にな
り、皆さんと楽しい時間を過ごすことができました。のばらから皆さん
の活躍を応援しています。ありがとうございました。

かくじぎょうしょ りょうじょうきょう れいわ ねん がつついたちげんざい
各事業所の利用状況（令和8年4月1日現在）

じぎょうしょめい 事業所名	りょうしゃすう 利用者数	うけいれかのうにんすう 受入可能人数
しゅうろうけいぞくびーがた 就労継続B型	13人 <small>にん</small>	2人 <small>ふたり</small>
せいかつかいご 生活介護	19人 <small>にん</small>	6人 <small>にん</small>
ちいきかつどうしえん 地域活動支援センター	10人 <small>にん</small>	2人 <small>ふたり</small>



☎ 0270-65-9100

〒370-1132 群馬県佐波郡玉村町大字下新田150-1

ご利用を検討されている方は、見学や体験を随時受け付けておりますのでご連絡ください。施設の雰囲気や作業のお問い合わせもお待ちしております。